



LOCATIONS DE SALLES 2023

Réunions, réceptions, séminaires, conférences, colloques



AMPHITHÉÂTRE

Salle de 400 m²

250 places assises + 5 places plateforme PMR

Podium
Son «Bose»
Régie sons et lumières en pièce fermée

Baies vitrées en hauteur
Tissu mural à propriétés acoustiques
Signalétique personnalisable

Matériel disponible

Écran motorisé 4 x 3 mètres
Table de mixage 8 entrées 2 sorties
Vidéoprojecteur laser
Lecteur DVD
Amplificateur HIFI et Mono
Enceintes acoustiques 3 voies
Micros sans fil + pied micro
Mise à disposition d'un ordinateur portable possible
Pointeur laser adaptable sur prise USB
Grilles caddies
Eclairage scénique (*à venir*)

À PARTIR DE
532,60 €

Mobilier (*mise en place du mobilier inclus dans le prix*)

Pupitre
Tables mange-debout sur podium
Fauteuils avec tablette
Fauteuils ou tabourets de bar imitation cuir noir pour le podium
Tables basses en imitation noyer ou hêtre



SALLES DE CONFÉRENCE

3 salles séparées par des cloisons mobiles :

Salle «Ampère» et «Marie Curie» : 66 m² / Salle «Jeanne Barret» : 56 m²

Les 3 salles peuvent être réunies en 1 grande salle de 188 m²
(180 personnes en configuration cinéma)

Configurations possibles (*mise en place du mobilier inclus dans le prix*)

Cinéma



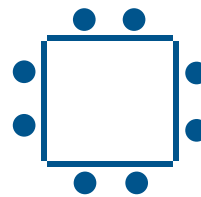
50 à 60 personnes

Salle de cours



30 à 40 personnes

En carré



24 à 34 personnes

En U



22 à 26 personnes

Baies vitrées

Sonorisation

Signalétique personnalisable

Matériel disponible

Paperboard

Vidéoprojecteur laser (fixe ou mobile)

Écrans fixes et électriques (Salle B) **NEW**

Lecteur DVD

Micros sans fil

Mise à disposition d'un ordinateur portable possible

Pointeur laser adaptable sur prise USB

Grilles caddies

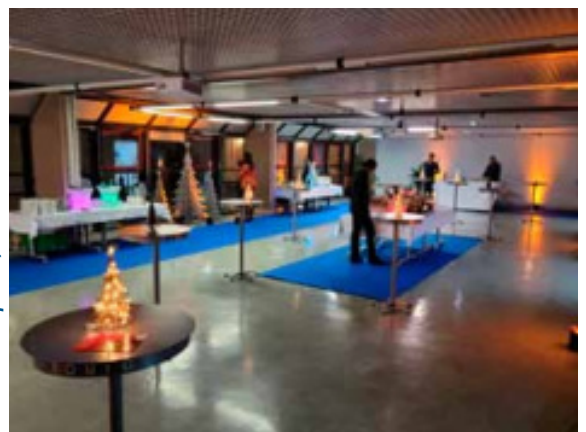
À PARTIR DE
118,90 €



Salle Ampère



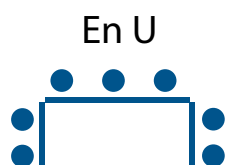
Salles Ampère, Barret et Curie



SALLES DE REUNION

2 salles («d'Alembert» et «Einstein») de 25 et 32 m²
pouvant accueillir jusqu'à 14 personnes

Configuration



D'Alembert : 12 personnes
Einstein : 14 personnes

Signalétique personnalisable

Matériel disponible

Paperboard

Ecrans fixes

Vidéoprojecteur laser

Mise à disposition d'un ordinateur portable possible

Pointeur laser adaptable sur prise USB

Tableau blanc

À PARTIR DE
118,90 €



Salle d'Alembert



Salle Einstein



SALLE DE RÉCEPTION

*Salle de 200 m² pouvant accueillir jusqu'à
200 personnes pour un cocktail debout - 150 personnes assises*

Salle demi-circulaire située en dessous de l'Amphithéâtre

Sonorisation possible

Signalétique personnalisable

Mise à disposition d'une petite salle de préparation à l'arrière du comptoir

Comptoir avec tablettes de rangement

2 réfrigérateurs

Évier

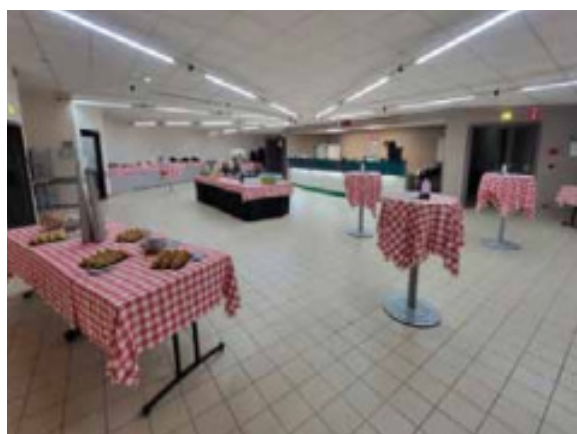
À PARTIR DE
86,60 €

Matériel disponible (*mise en place du mobilier inclus dans le prix*)

Tables et chaises

Mange-debout avec tabourets de bar

Grilles caddies



TARIFS 2023

Tarifs 2023 fixés par arrêté du Président n° 2023-02

	Tarif* Normal	Tarif* Associations
	<small>* Tarif incluant nettoyage des salles et des sanitaires</small>	<small>* Tarif incluant nettoyage des salles et des sanitaires</small>
AMPHITHÉÂTRE →	531.90 € 2 heures	532.60 € De 2 heures à 1/2 journée
	848.10 € La 1/2 journée	
	1119.30 € La journée	
	2202.90 € 2 à 3 jours	
SALLE DE CONFÉRENCE OU DE RÉUNION →	118.90 € La 1/2 journée	118.90 € La journée
	137.40 € La journée	
2 SALLES DE CONFÉRENCE OU DE RÉUNION → <small>Les 2 salles de conférence peuvent être réunies en 1 seule salle</small>	220 € La 1/2 journée	220 € La journée
	257 € La journée	
3 SALLES DE CONFÉRENCE <small>Les 3 salles de conférence peuvent être réunies en 1 seule salle</small> →	321.10 € La 1/2 journée	321.10 € La journée
	376.60 € La journée	
SALLE DE RÉCEPTION →	86.60 € La journée	86.60 € La journée

Les Options

Photocopies couleur

0,17 €
L'unité

Photocopies NB

0,06 €
L'unité

Gardiennage
(obligatoire après 18h et les week-ends)

39,40 €
L'heure

Agent de sécurité SSIAP

25,20 €
L'heure

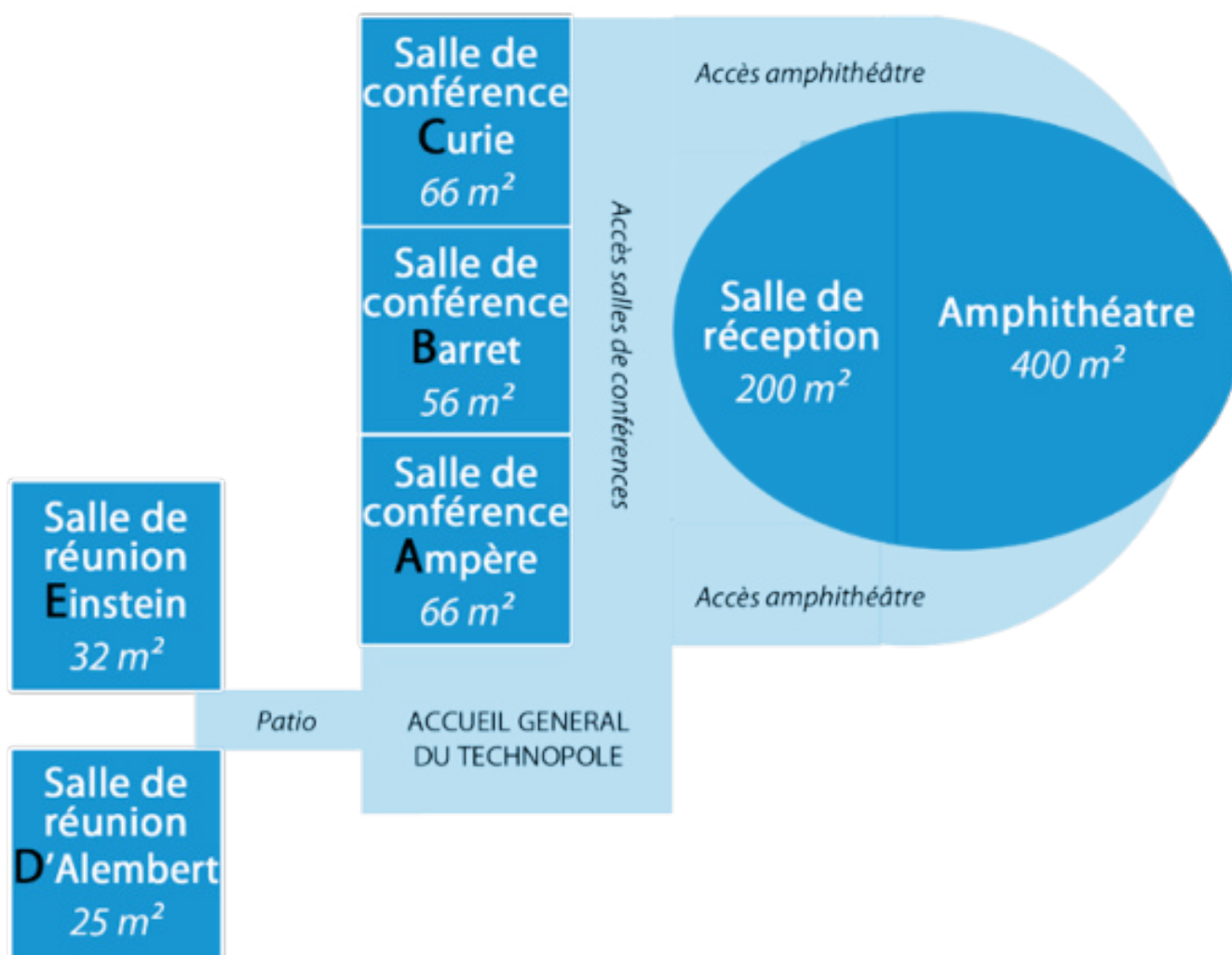
1/2 tarif

pour les locataires récurrents (sous conditions - nous consulter)

PLAN DES SALLES

Stationnement visiteurs **obligatoire**
à l'extérieur du Technopole : 2 parkings

Le stationnement dans l'enceinte du Technopole est
réservé au personnel



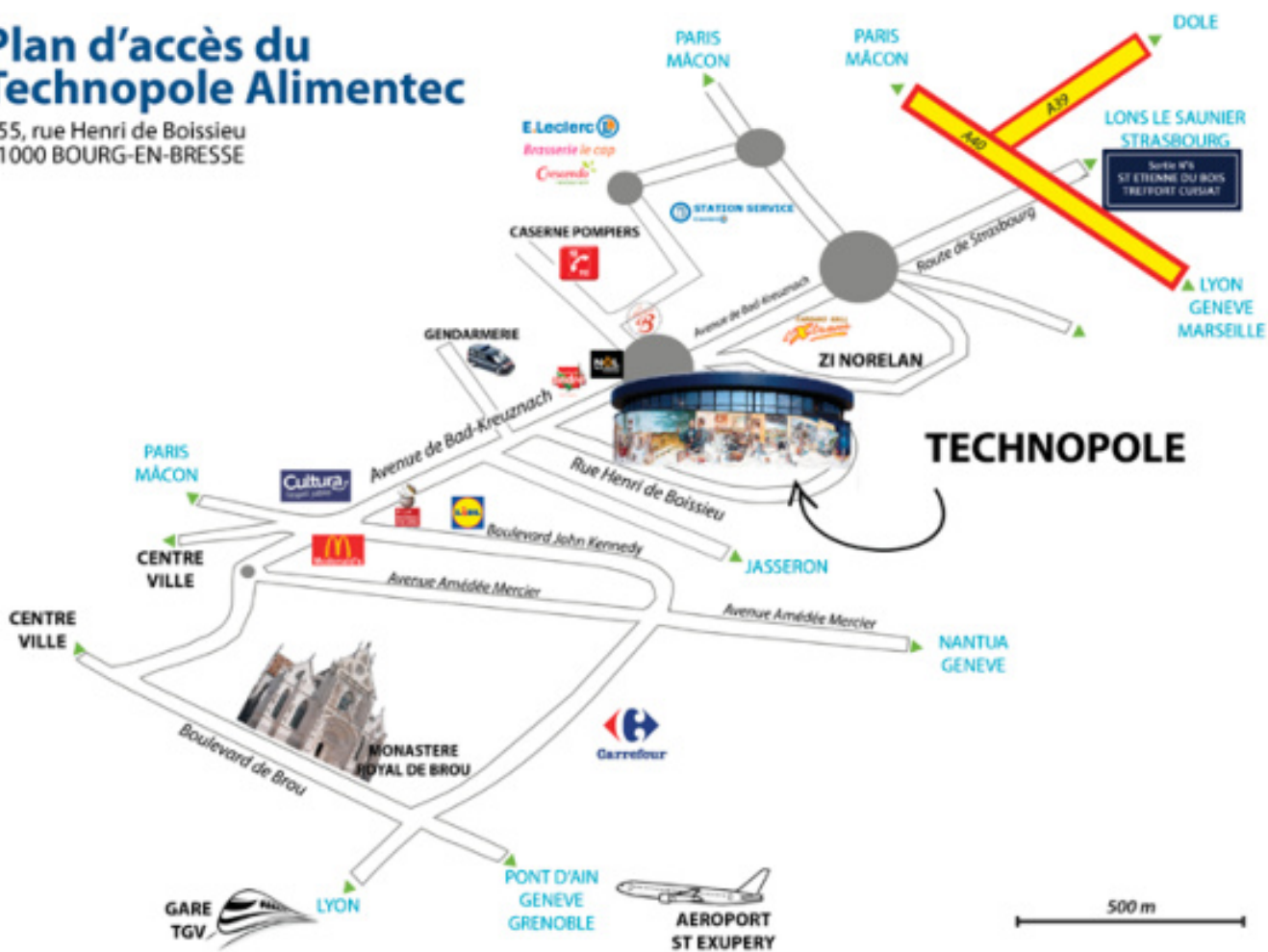
Réservez en ligne sur
www.alimentec.com

Syndicat Mixte du Technopole Alimentec

📍 155, rue Henri de Boissieu 01000 Bourg-en-Bresse
 📞 Tél : 04 74 45 52 03 📧 micheles@alimentec.com
 🌐 www.alimentec.com accueil@alimentec.com
 📱 Contacts : Michèle et Andréa

Plan d'accès du Technopole Alimentec

155, rue Henri de Boissieu
 01000 BOURG-EN-BRESSE



Service communication SIMTA - Janvier 2023 - V.2 | crédit photo @fotolia 83642925

