



LOCATIONS DE SALLES 2024

Réunions, réceptions, séminaires, conférences, colloques



AMPHITHÉÂTRE

Salle de 400 m²
250 places assises + 4 places plateforme PMR

Podium
Son «Bose»
Régie sons et lumières en pièce fermée

Baies vitrées en hauteur
Tissu mural à propriétés acoustiques
Signalétique personnalisable

Matériel disponible

Écran motorisé 4 x 3 mètres
Table de mixage 8 entrées 2 sorties
Vidéoprojecteur laser
Lecteur DVD
Amplificateur HIFI et Mono
Enceintes acoustiques 3 voies
Micros sans fil (4) + pied de micro (1)
Mise à disposition d'un ordinateur portable possible
Pointeur laser adaptable sur prise USB
Grilles caddies (16)
Éclairage scénique (à venir)

Mobilier (mise en place du mobilier inclus dans le prix)

Pupitre (1)
Tables mange-debout sur podium (2)
Tabourets dossiers bois et assises imitation cuir noir (4)
Housses mange-debout noir (2)
Fauteuils (8) + tables basses imitation chêne avec pieds noirs (3)
Tables (4) + chaises (8)



À PARTIR DE
551 €

SALLES DE CONFÉRENCE

3 salles séparées par des cloisons mobiles :
Salle «Ampère» et «Marie Curie» : 66 m² / Salle «Jeanne Barret» : 56 m²
Les 3 salles peuvent être réunies en 1 grande salle de 188 m²
(180 personnes en configuration cinéma)

Configurations possibles (mise en place du mobilier inclus dans le prix)

Cinéma



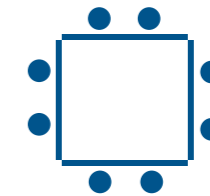
50 à 60 personnes

Salle de cours



30 à 40 personnes

En carré



24 à 34 personnes

En U



22 à 26 personnes

Baies vitrées
Sonorisation
Signalétique personnalisable

Matériel disponible

Paperboard
Vidéoprojecteur laser (fixe ou mobile)
Écrans fixes et électriques (Salle B) **NEW**
Lecteur DVD
Micros sans fil
Un ordinateur portable possible sur demande
Pointeur laser adaptable sur prise USB
Grilles caddies

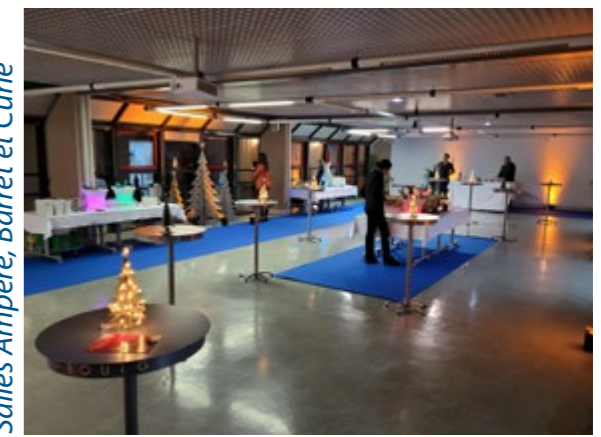


À PARTIR DE
122.80 €

Salle Ampère



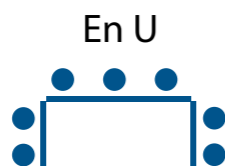
Salles Ampère, Barret et Curie



SALLES DE REUNION

2 salles («d'Alembert» et «Einstein») de 25 et 32 m²
pouvant accueillir jusqu'à 14 personnes

Configuration



D'Alembert : 12 personnes
Einstein : 14 personnes

Signalétique personnalisable

Matériel disponible

Paperboard
Ecrans fixes
Vidéoprojecteur laser
Mise à disposition d'un ordinateur portable possible
Pointeur laser adaptable sur prise USB
Tableau blanc

À PARTIR DE
122.80 €



Salle d'Alembert



Salle Einstein

SALLE DE RÉCEPTION

Salle de 200 m² pouvant accueillir jusqu'à
200 personnes pour un cocktail debout - 150 personnes assises

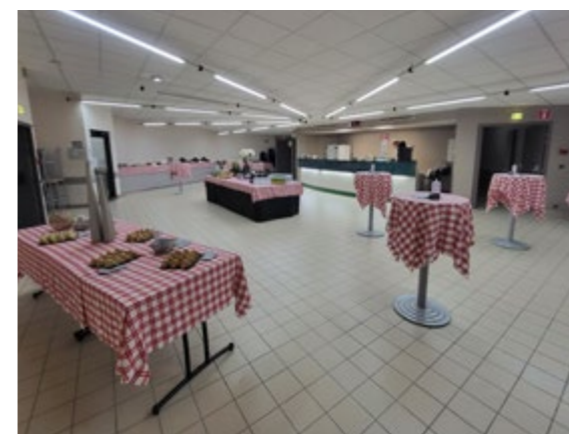
Salle demi-circulaire située en dessous de l'Amphithéâtre
Sonorisation possible
Signalétique personnalisable
Mise à disposition d'une petite salle de préparation à l'arrière du comptoir

Comptoir avec tablettes de rangement
2 réfrigérateurs
Évier

À PARTIR DE
89.20 €

Matériel disponible (mise en place du mobilier inclus dans le prix)

Tables et chaises
Mange-debout (8) avec tabourets de bar (16)
Grilles caddies



TARIFS 2024

Tarifs 2024 fixés par arrêté du Président n° 2023-25

	Tarif* Normal <small>* Tarif incluant nettoyage des salles et des sanitaires</small>	Tarif* Associations <small>* Tarif incluant nettoyage des salles et des sanitaires</small>
AMPHITHÉÂTRE →	550.20€ 2 heures	551 € De 2 heures à 1/2 journée
	877.50 € La 1/2 journée	
	1158.20€ La journée	
SALLE DE CONFÉRENCE OU DE RÉUNION →	2279.70€ 2 à 3 jours	877.50 € La journée
	124.80 € La 1/2 journée	
	141.90 € La journée	
2 SALLES DE CONFÉRENCE OU DE RÉUNION → <small>Les 2 salles de conférence peuvent être réunies en 1 seule salle</small>	227.40 € La 1/2 journée	227.40 € La journée
	265.60€ La journée	
3 SALLES DE CONFÉRENCE → <small>Les 3 salles de conférence peuvent être réunies en 1 seule salle</small>	332 € La 1/2 journée	332 € La journée
	389.30 € La journée	
SALLE DE RÉCEPTION →	89.20 € La journée	89.20 € La journée

Les Options

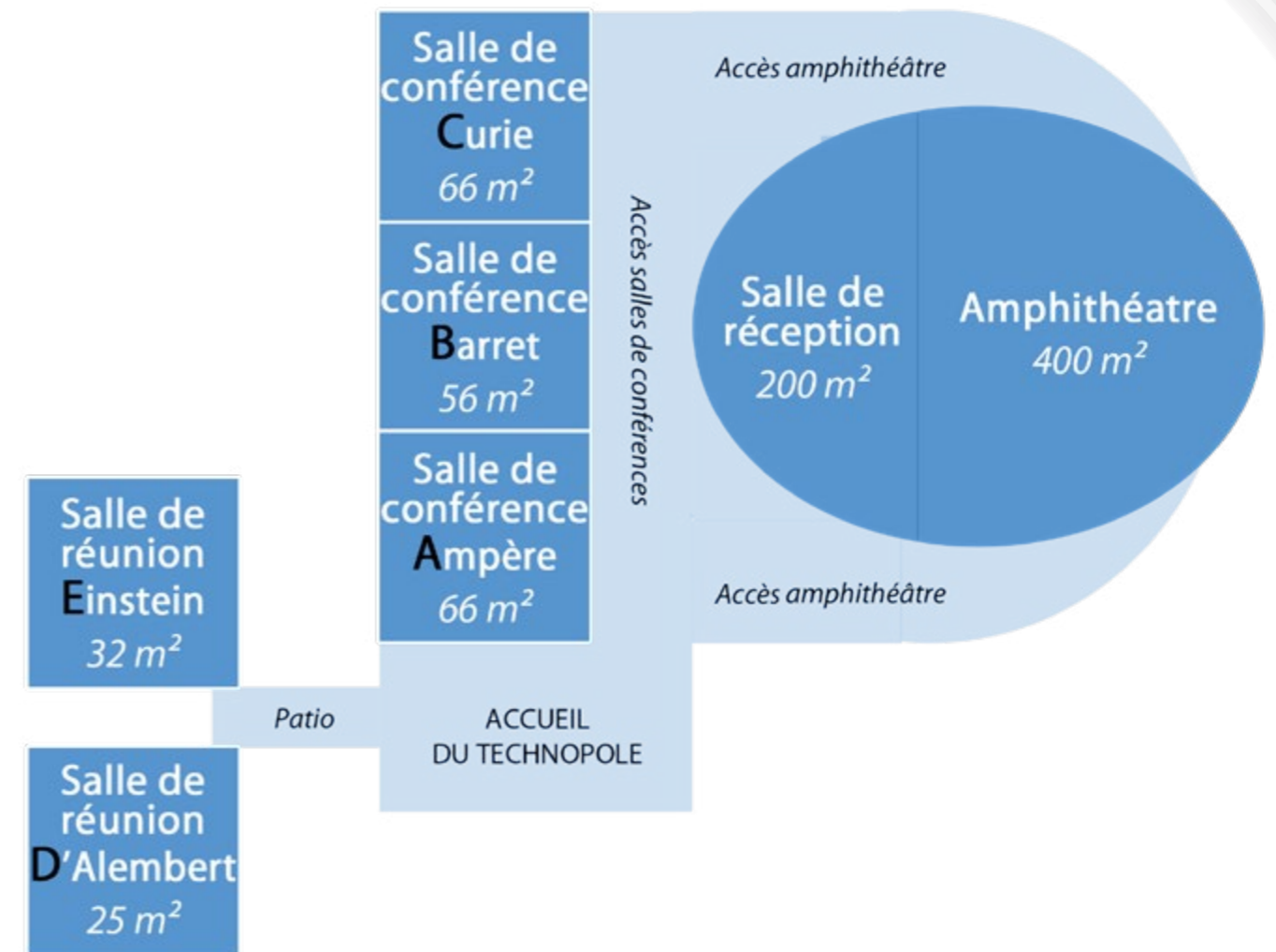
Photocopies couleur	0,07 € L'unité	Photocopies NB	0,05 € L'unité
Gardiennage <small>(obligatoire après 18h et les week-ends)</small>	40.70€ L'heure	Agent de sécurité SSIAP	26 € L'heure

1/2 tarif pour les locataires récurrents (sous conditions - nous consulter)

PLAN DES SALLES

Stationnement visiteurs **obligatoire**
à l'extérieur du Technopole : 2 parkings

Le stationnement dans l'enceinte du Technopole est
réservé au personnel



Vous pourrez faire votre émargement à l'accueil du technopole
(Tables et chaises disponibles)

Réservez en ligne sur
www.alimentec.com

Syndicat Mixte du Technopole Alimentec

📍 155, rue Henri de Boissieu 01000 Bourg-en-Bresse

☎ Tél : 04 74 45 52 00

✉ location@alimentec.com

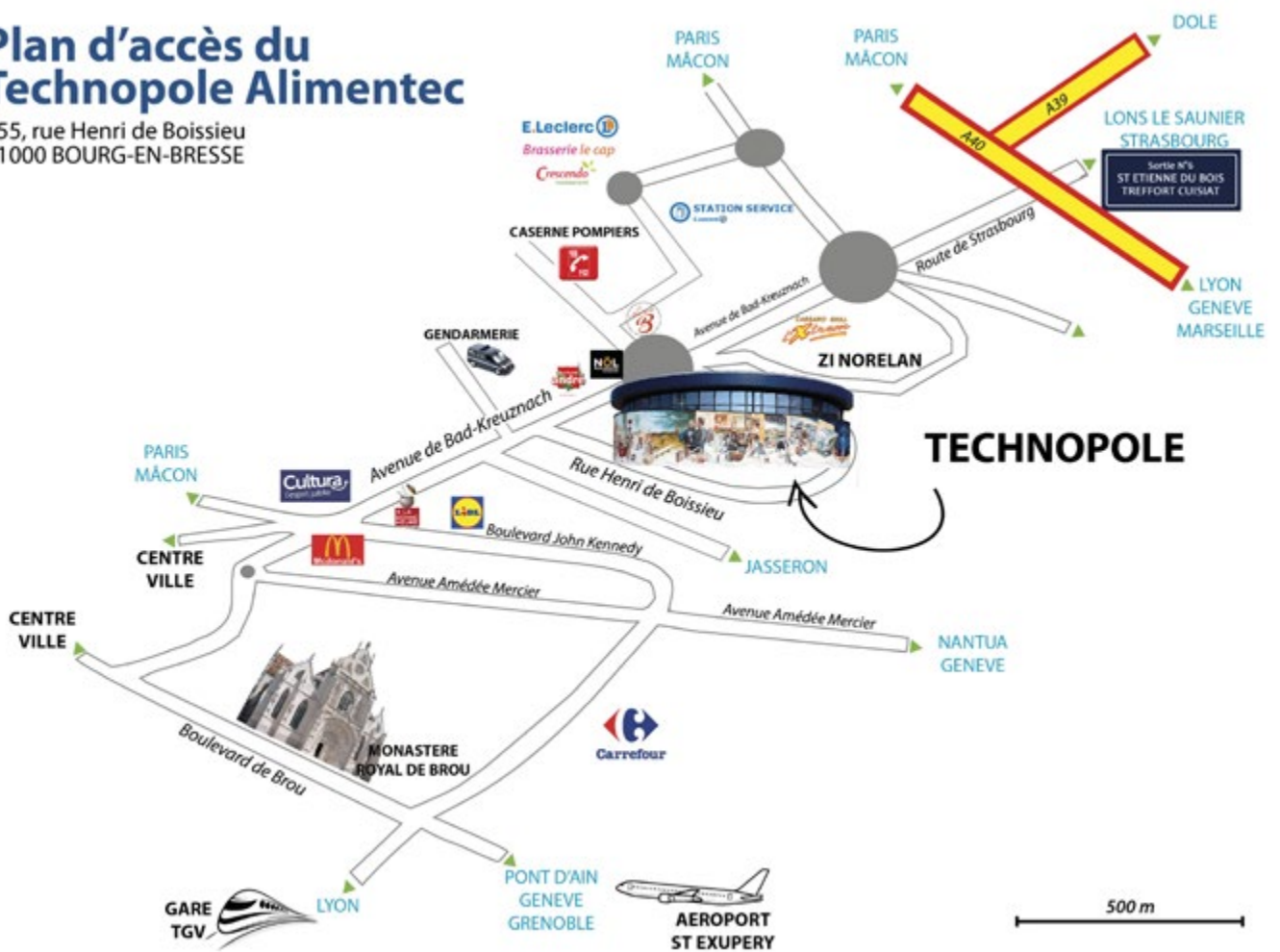
🌐 www.alimentec.com

👤 **Contacts : Andréa et Annie**



Plan d'accès du Technopole Alimentec

155, rue Henri de Boissieu
 01000 BOURG-EN-BRESSE



Service communication SMTA - Avril 2024 V.1 | crédit photo @fotolia 83642925

