

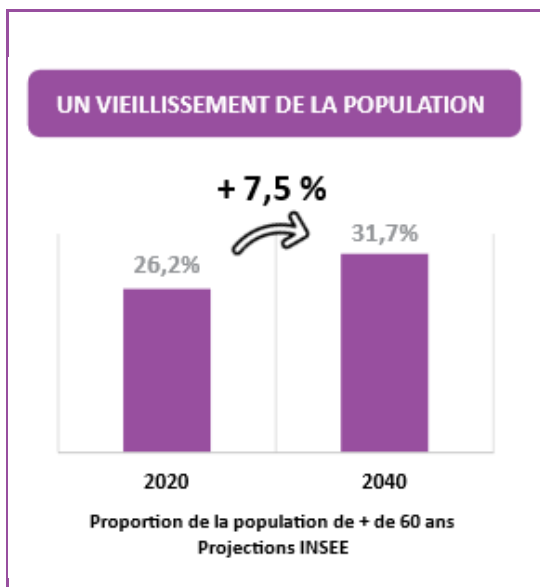


Newsletter du 7 mai 2025

Marché des séniors autonomes, un avenir prometteur



Une transformation démographique à ne pas rater



D'ici 2040, près d'un tiers de la population aura plus de 60 ans.

Cette progression est liée à l'arrivée des générations du baby-boom dans cette tranche d'âge. La tendance se poursuivra au-delà de 2040. ¹

Les Français vivent plus longtemps et en meilleure santé.

L'espérance de vie continue de progresser, et la France reste bien classée au niveau européen pour l'espérance de vie sans incapacité. ^{2 3}

Conséquence directe : cette transformation démographique bouleverse les comportements de consommation et crée de nouveaux leviers pour les marchés, notamment alimentaires.

Pourquoi les seniors autonomes représentent-ils une opportunité ?

Un pouvoir d'achat solide

Le niveau de vie moyen est le plus élevé dans la tranche d'âge entre 50 et 64ans. Il diminue ensuite pour les 65 ans et + mais reste supérieur à la population plus jeune, (25 à 39 ans). Les seniors bénéficient souvent de revenus complémentaires tirés de leur patrimoine, en particulier des pensions de retraite, des économies et de l'immobilier..⁴

Une consommation alimentaire en hausse

Entre 2009 et 2019, les +65 ans ont vu leurs dépenses alimentaires augmenter de **+23 % en volume**.⁵

Les seniors ne sont pas un segment à part, mais un levier de croissance.

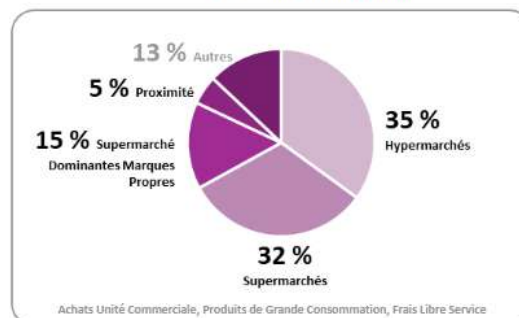
Des comportements d'achat stables et fidèles ⁶

- 87 % des dépenses PGC-FLS* se font en grande distribution
- 1 visite sur 3 en GMS est réalisée par un senior
- 51 % des 65 ans et + préfèrent les produits de leur région

Leur fidélité aux marques augmente avec l'âge

FIDÈLES ET STABLES

87 % des achats UC PGC FLS des seniors en grande distribution physique.



Une étude en cours...

NOVALIM lance une **étude dédiée à ce public autonome**, afin de mieux cerner ses attentes, ses pratiques et ses potentiels pour les acteurs du marché alimentaire.

En savoir plus

L'étude en cours est réalisée avec le soutien financier du DINAI

¹ Blanpain et Buisson, « Projections de population à l'horizon 2070-Projections de population 2013-2070 pour la France- Insee »

² Breton, Belliot, et Barbieri.

³ Blanpain et Buisson, « Projections de population à l'horizon 2070-Projections de population 2013-2070 pour la France- Insee »

⁴ Sicsic, « Niveau de vie et pauvreté des adultes selon l'âge - Revenus et patrimoine des ménages | Insee »

⁵ Tavernier et Lhommeau, « Évolution de la consommation des ménages selon l'âge de 2009 à 2019 - Transformations de l'agriculture et des consommations alimentaires | Insee »

⁶ Sandevor, Briere, et Lcomte, « Profitez du webinar à la demande "Seniors" ».

*Produit de grande consommation / frais et libre service

Retrouvez également toutes nos actualités sur notre LinkedIn

[https://www.mails-news.com/index.php?](https://www.mails-news.com/index.php?page=mailLink&userId=0&newsletterId=3678&url=https://fr.calameo.com/read/006205447a9ae5019cb6?auth=ZGGzPRqytJWR)

[page=mailLink&userId=0&newsletterId=3678&url=https://fr.calameo.com/read/006205447a9ae5019cb6?auth=ZGGzPRqytJWR](https://www.mails-news.com/index.php?page=mailLink&userId=0&newsletterId=3678&url=https://fr.calameo.com/read/006205447a9ae5019cb6?auth=ZGGzPRqytJWR)

NOVALIM-ALIMENTEC

155 Rue Henri de Boissieu

01000 BOURG EN BRESSE

Tel: 04 26 84 27 88

Mail: novalim@alimentec.com

Nota Bene : merci de ne pas répondre à

cette adresse mail

Pour toutes vos communications, préférez :

novalim@alimentec.com

[LinkedIn Novalim Alimentec](#)



NOVALIM-ALIMENTEC

Cet email a été envoyé à {{contact.EMAIL}}

Vous l'avez reçu car vous êtes inscrit à notre newsletter.

[Se désinscrire](#)

