



LOCATIONS DE SALLES 2026

Réunions, réceptions, séminaires, conférences, colloques



AMPHITHÉÂTRE

Salle de 400 m²

250 places assises + 4 places plateforme PMR

Podium
Son «Bose»
Régie sons et lumières en pièce fermée

Baies vitrées en hauteur
Tissu mural à propriétés acoustiques
Signalétique personnalisable

Matériel disponible

Écran motorisé 4 x 3 mètres
Table de mixage 8 entrées 2 sorties
Vidéoprojecteur laser
Lecteur DVD
Amplificateur HIFI et Mono
Enceintes acoustiques 3 voies
Micros sans fil (4) + pied de micro (1)
Mise à disposition d'un ordinateur portable possible
Pointeur laser adaptable sur prise USB
Grilles caddies (16)
Eclairage scénique



「-50%」
pour les
associations

Mobilier *(mise en place du mobilier inclus dans le prix)*

Pupitre (1)
Tables mange-debout sur podium (2)
Tabourets dossiers bois et assises imitation cuir noir (4)
Housses mange-debout noir (2)
Fauteuils (8) + tables basses imitation chêne avec pieds noirs (3)
Tables (4) + chaises (8)



SALLES DE CONFÉRENCE

3 salles séparées par des cloisons mobiles :

Salle «Ampère» et «Marie Curie» : 66 m² / Salle «Jeanne Barret» : 56 m²

Les 3 salles peuvent être réunies en 1 grande salle de 188 m²
(180 personnes en configuration cinéma)

Configurations possibles (*mise en place du mobilier inclus dans le prix*)

Cinéma



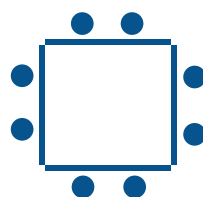
50 à 60 personnes

Salle de cours



22 à 32 personnes

En carré



32 à 36 personnes

En U



20 à 26 personnes

Baies vitrées

Sonorisation

Signalétique personnalisable

Matériel disponible

Paperboard

Vidéoprojecteur laser (fixe ou mobile)

Écrans fixes et électriques (Salle B)

Micros sans fil (sur demande)

Un ordinateur portable (sur demande)

Pointeur laser adaptable sur prise USB

Grilles caddies



Salle Ampère



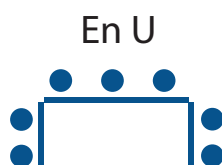
Salles Ampère, Barret et Curie



SALLES DE REUNION

*2 salles («d'Alembert» et «Einstein») de 25 et 32 m²
pouvant accueillir jusqu'à 14 personnes*

Configuration



*D'Alembert : 12 personnes
Einstein : 14 personnes*

Signalétique personnalisable

Matériel disponible

Paperboard

Ecrans fixes

Vidéoprojecteur laser

Mise à disposition d'un ordinateur portable (sur demande)

Pointeur laser adaptable sur prise USB

Tableau blanc



Salle d'Alembert



Salle Einstein



SALLE DE RÉCEPTION

*Salle de 200 m² pouvant accueillir jusqu'à
200 personnes pour un cocktail debout - 150 personnes assises*

Salle demi-circulaire située en dessous de l'Amphithéâtre

Sonorisation possible

Signalétique personnalisable

Mise à disposition d'une petite salle de préparation à l'arrière du comptoir

Comptoir avec tablettes de rangement
2 réfrigérateurs
Évier

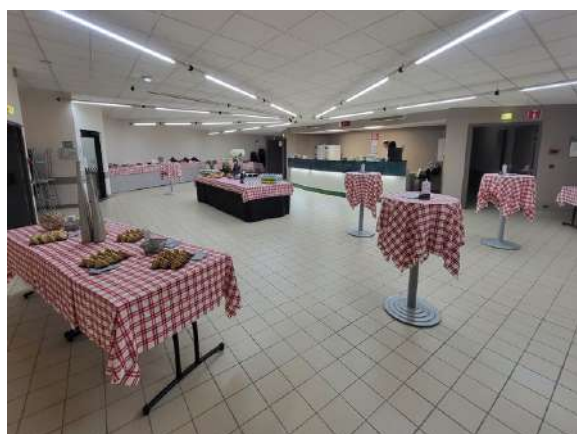


Matériel disponible (*mise en place du mobilier inclus dans le prix*)

Tables et chaises

Mange-debout (8) avec tabourets de bar (16)

Grilles caddies



TARIFS 2026

Tarifs 2026 fixés par arrêté du Président n° 2025-28

	Plein Tarif *	Tarif Associations *
	<small>* Tarif HT incluant nettoyage des salles et des sanitaires</small>	<small>* Tarif HT incluant nettoyage des salles et des sanitaires</small>
AMPHITHÉÂTRE →	<div>574.30€ 2 heures</div> <div>915.70 € La 1/2 journée</div> <div>1208.60€ La journée</div> <div>2455.40€ 2 à 3 jours</div>	<div>330.90 € De 2 heures à 1/2 journée</div> <div>623.40 € La journée</div> <div>1285.20€ 2 à 3 jours</div>
SALLE DE CONFÉRENCE OU DE RÉUNION →	<div>106.50 € La 1/2 journée</div> <div>148.30 € La journée</div>	<div>106.50 € La journée</div>
2 SALLES DE CONFÉRENCE OU DE RÉUNION → <small>Les 2 salles de conférence peuvent être réunies en 1 seule salle</small>	<div>193.80 € La 1/2 journée</div> <div>277.50€ La journée</div>	<div>193.80 € La journée</div>
3 SALLES DE CONFÉRENCE → <small>Les 3 salles de conférence peuvent être réunies en 1 seule salle</small>	<div>281.00 € La 1/2 journée</div> <div>406.50 € La journée</div>	<div>281.00 € La journée</div>
SALLE DE RÉCEPTION →	93.50 € La journée	93.50 € La journée

1/2 tarif

pour les locataires récurrents (sous conditions - nous consulter)

**Remise
fidélité**

-10% dès la 3ème location en plein tarif

Les
Options

Photocopies couleur

0.07 €
L'unité

Photocopies NB

0.05 €
L'unité

Gardiennage
(obligatoire après 18h et les week-ends)

43.70 €
L'heure

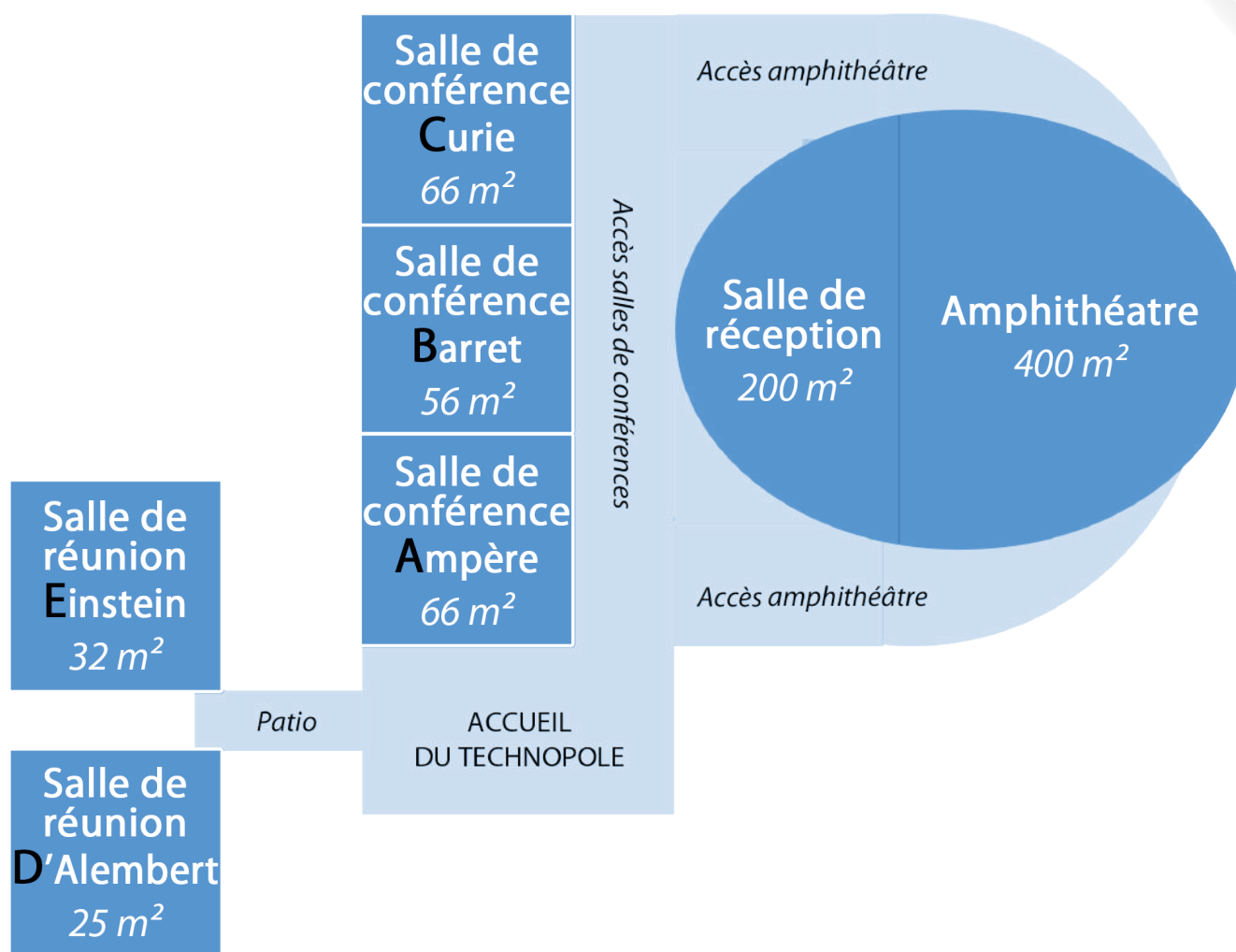
Agent de sécurité SSIAP

27.90 €
L'heure

PLAN DES SALLES

Stationnement visiteurs **obligatoire**
à l'extérieur du Technopole : 2 parkings

Le stationnement dans l'enceinte du Technopole est
réservé au personnel



Vous pourrez faire votre émargement à l'accueil du technopole
(Tables et chaises disponibles)

Réservez en ligne sur
www.alimentec.com

Syndicat Mixte du Technopole Alimentec

155, rue Henri de Boissieu 01000 Bourg-en-Bresse

Tél : 04 74 45 52 00

@ location@alimentec.com

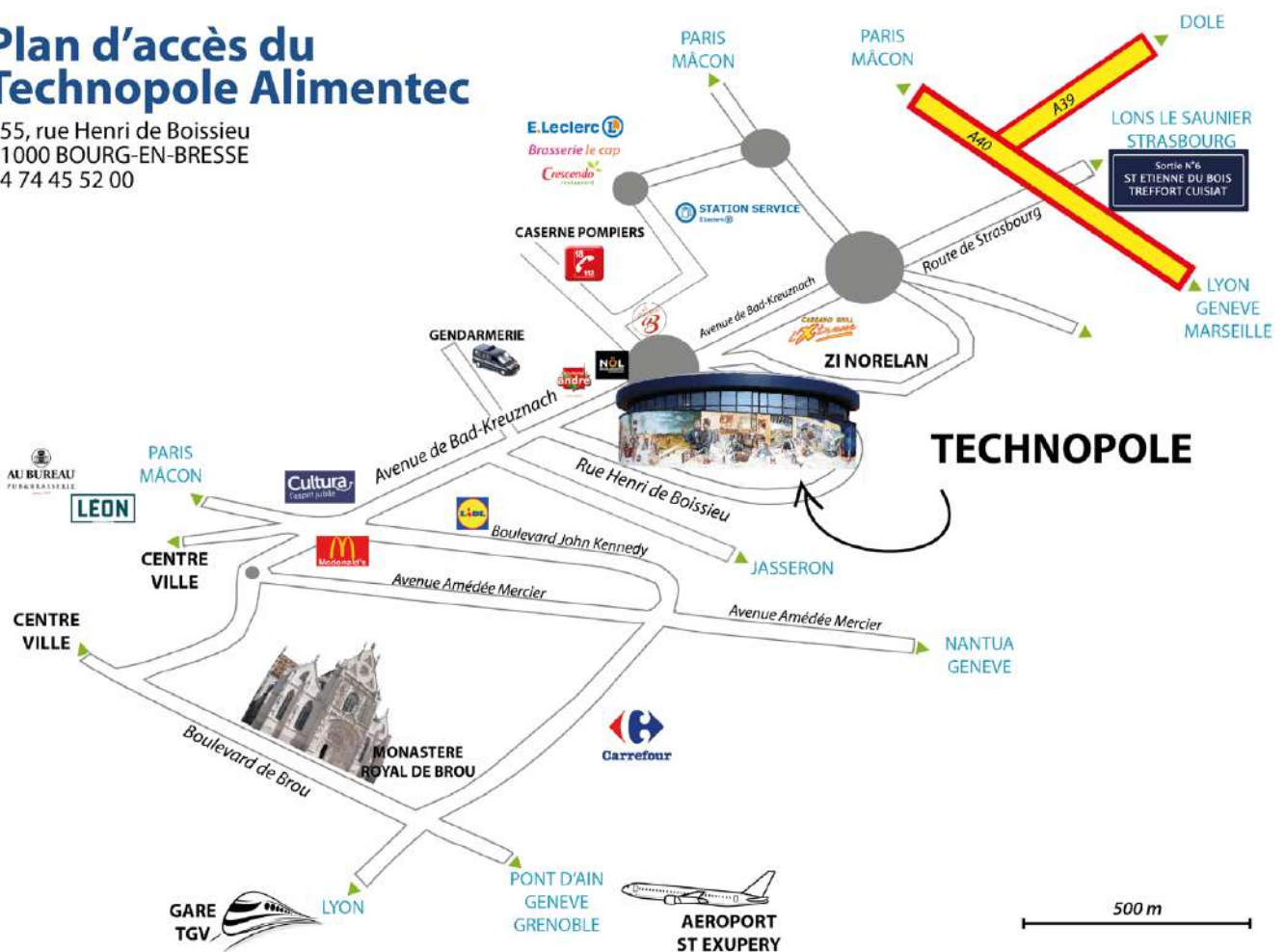
www.alimentec.com

Contacts : Andréa et Annie



Plan d'accès du Technopole Alimentec

155, rue Henri de Boissieu
01000 BOURG-EN-BRESSE
04 74 45 52 00



AIN⁰¹
le Département

CCI AIN

GRAND BOURG
AGGLOMÉRATION